


LEGENDA:

<u>Poz.č.</u>	<u>Název</u>	<u>Počet</u>
1.35	Nerezový prostup DN25 – elektro pospojení	1 ks
1.36	Nerezový prostup DN65 – výtlač filtrace – fontána	1 ks
1.37	Nerezový prostup DN100 – elektro DMX – fontána	1 ks
1.38	Nerezový prostup DN100 – elektro 230V – fontána – čerpadla	1 ks
1.39	Nerezový prostup DN100 – vypouštění, sání filtrace – fontána	1 ks
1.40	Nerezový prostup DN65/DN25/DN25 – kombiarmatura	1 ks
1.44	Nerezová podesta čerpadla 400x240mm – výškově stavitelná	25 ks
1.45	Nerezový prostup DN100 – elektro 230V – fontána – vánoční strom	1 ks
1.46	Nerezový držák anemometru	1 ks

±0,000 = 249,350 m n.m. Bpv

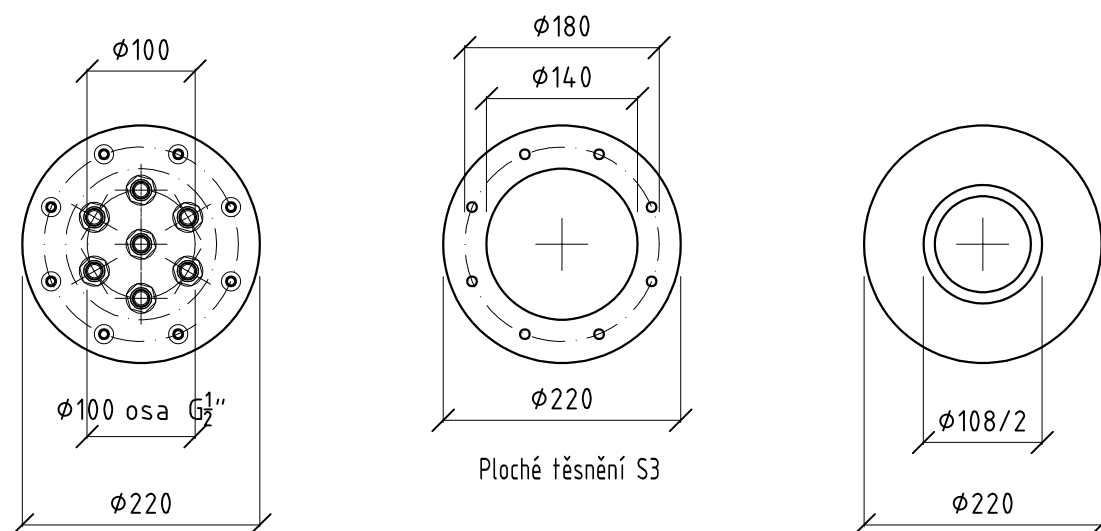
Stavební úpravy nádrže s vodní hladinou a tryskami nám. Rep. Studénka		 KTS - AME s.r.o. ul. Karla Čapka 60 500 02 Hradec Králové
INVESTOR	Město Studénka, IČO:00298441, nám Republiky 762, 742 13 Studénka	
VYPRACOVAL	Martin Dvořák (+420 731 612 242)	
KONTROLOVAL	Ing. Arch. Tomáš Kudělka (+420 731 450 100)	Formát 9xA4
PROJEKT	Architektonická kancelář IČO: 27835511 Ing. Arch. Tomáš Kudělka, Kunín 104, 742 53	03/2023 M 1:4 , 1:7
OBSAH	Detaily	D.2.1.7

1.35

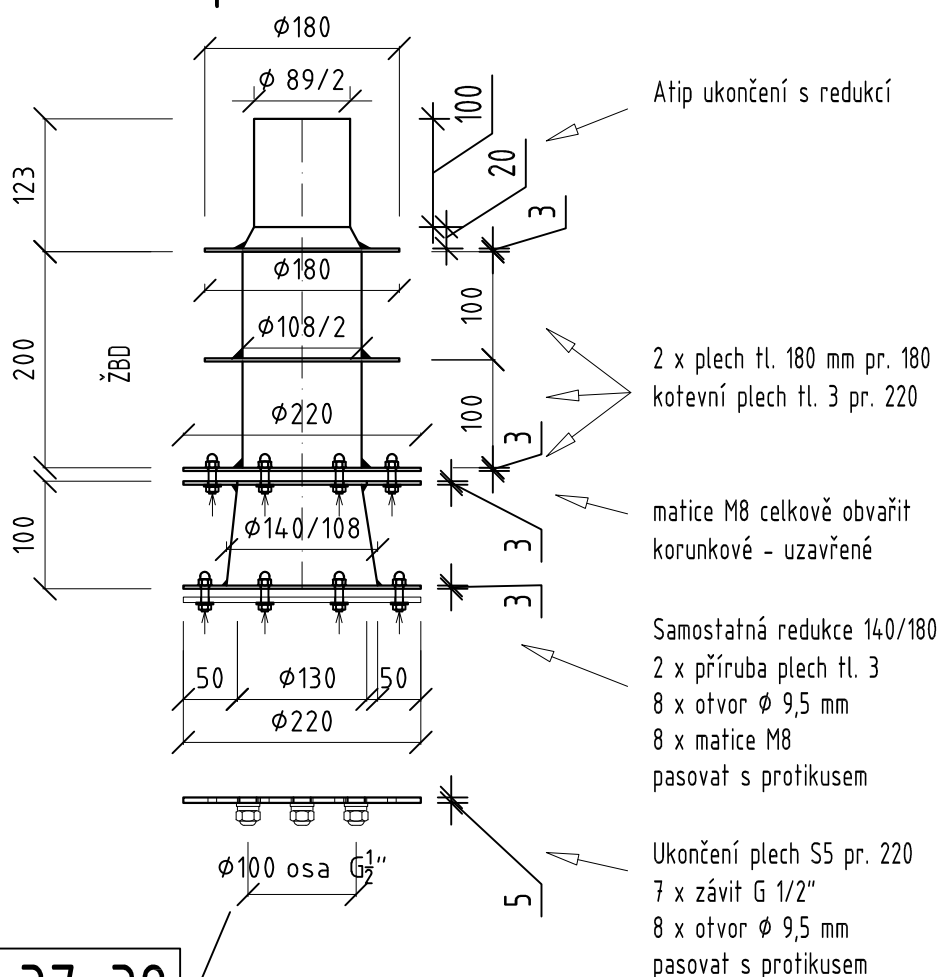
Pūdorys

Poz. 1.37/38 - Nerezový prostup DN100 - 2 ks Elektro + DMX - fontána

Půdorys



Boční pohled



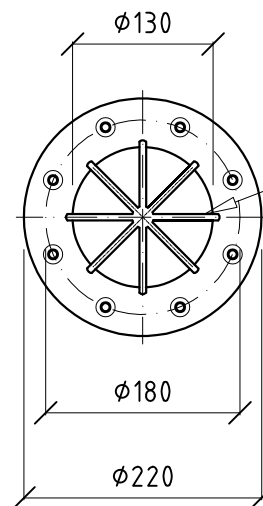
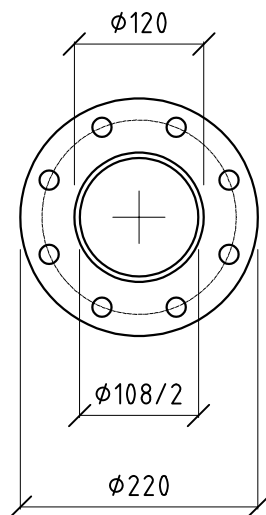
KTS - AME s.r.o.
ul. Karla Čapka 60
500 02 Hradec Králové

Formát	A4
Datum	03/2023
Stupeň	RD
Zak. č.	PR-2023-0002
Měřítko	1:7
Vypracoval	DVOŘÁK
Schváleno	SIKORA
Výroba	JELÍNEK
Č. výkresu	P1.37/8

1.37-38

Poz. 1.39 - Nerezový prostup DN100 - 1 ks vypouštění, sání filtrace - fontána

Půdorys

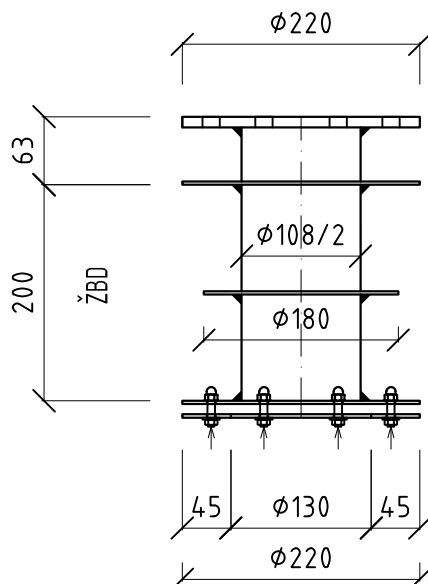


kříž kulatina pr. 6 mm

POZOR: Navařit z čelní strany,
zdaní část musí zůstat rovná

Půdorys - přítlačná příruba

Boční pohled



Příruba DN100
PN16 - Tl. 10 mm

2 x plech tl. 3 mm pr. 220
prostřední tl. 2,5 pr. 180

matice M8 celkově obvařit
korunkové - uzavřené

Příruba přítlačná
plech tl. 3 - točivá
8 x otvor ϕ 9,5 mm
pasovat s protikusem
přetahovací přes mufnu



KTS - AME s.r.o.
ul. Karla Čapka 60
500 02 Hradec Králové

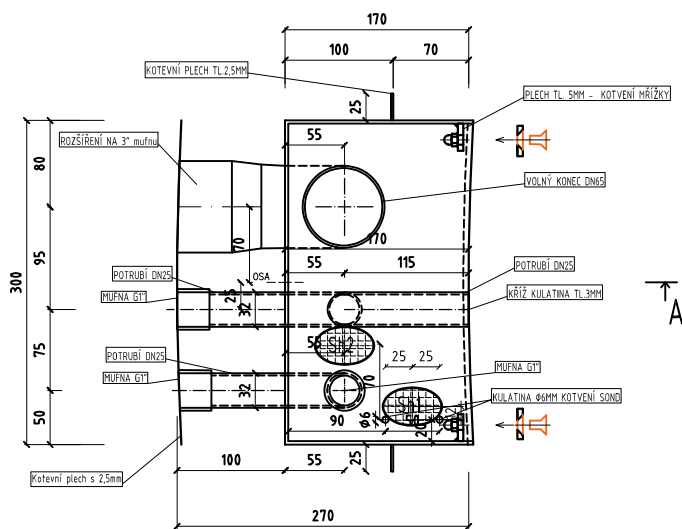
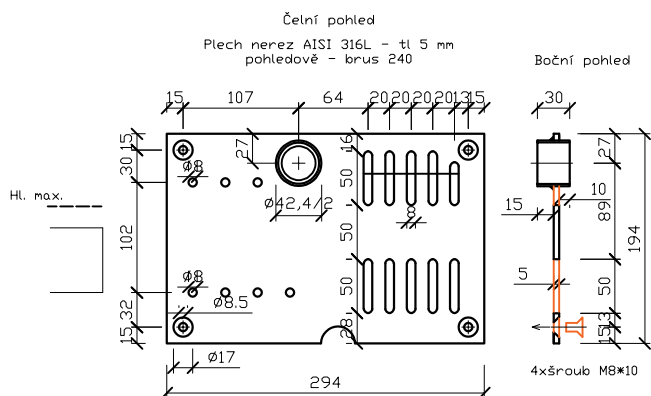
Formát	A4
Datum	03/2023
Stupeň	RD
Zak. č.	PR-2023-0002
Měřítko	1:7
Vypracoval	DVOŘÁK
Schváleno	SIKORA
Výroba	JELÍNEK
Č. výkresu	P1.39

1.39

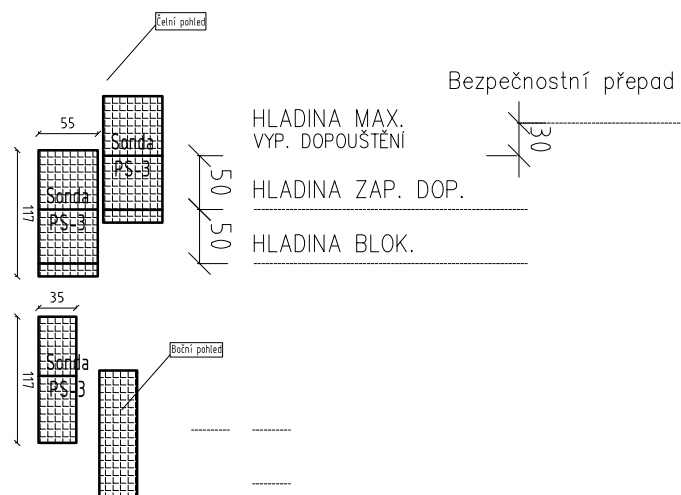
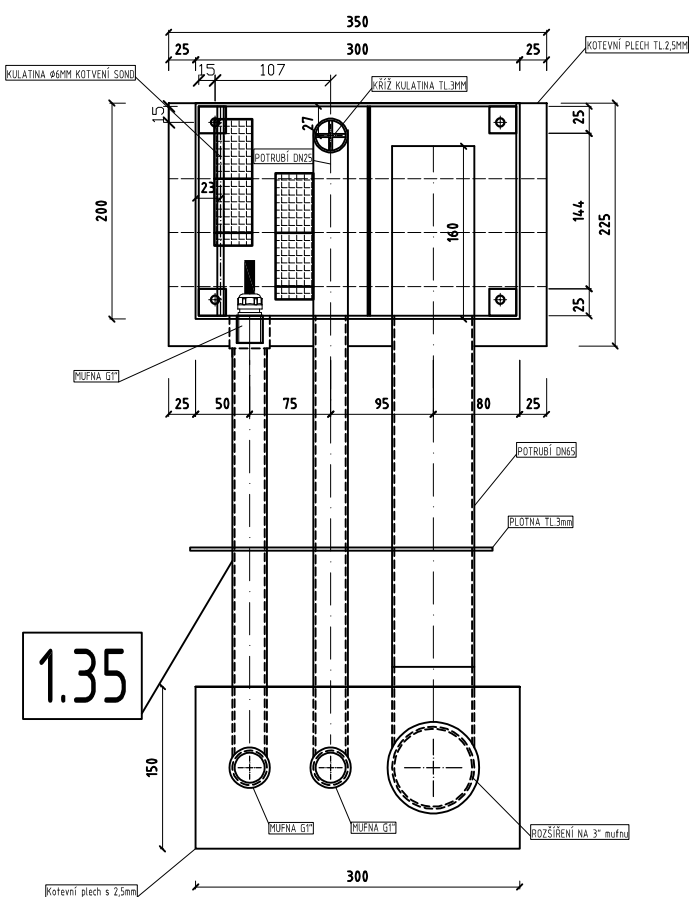
1.40 - Nerezová kombiarmatura

Krycí mřížka AISI316

PŮDORYS

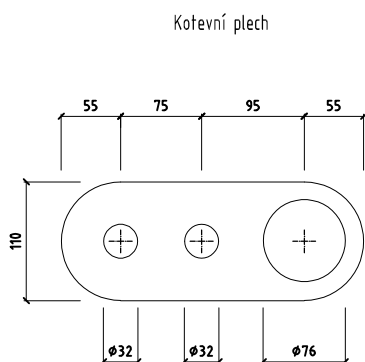


Čelní pohled



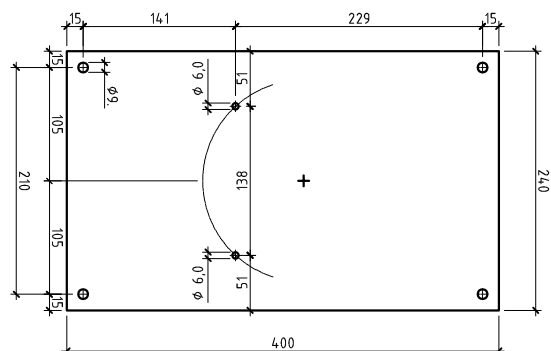
KTS - AME s.r.o.
ul. Karla Čapka 60
500 02 Hradec Králové

Formát	A4
Datum	03/2023
Stupeň	RD
Zak. č.	PR-2023-0002
Měřítko	1:7
Vypracoval	DVOŘÁK
Schváleno	SIKORA
Výroba	JELÍNEK
Č. výkresu	P1.40

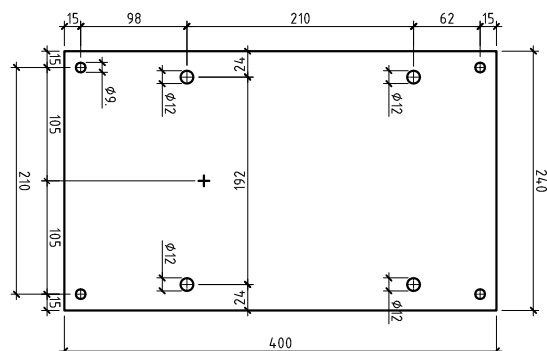


Poz. 1.44 - Nerezová podesta čerpadla - 24ks - Varionaut150 - fontána
1 ks - Varionaut270 - fontána

Varionaut 150 - plech tl. 3mm - 24 ks

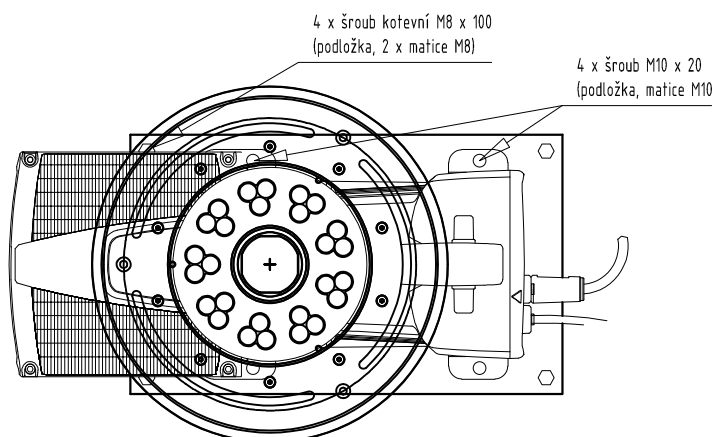
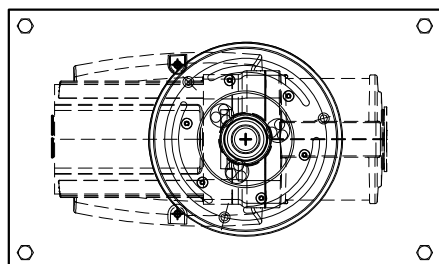
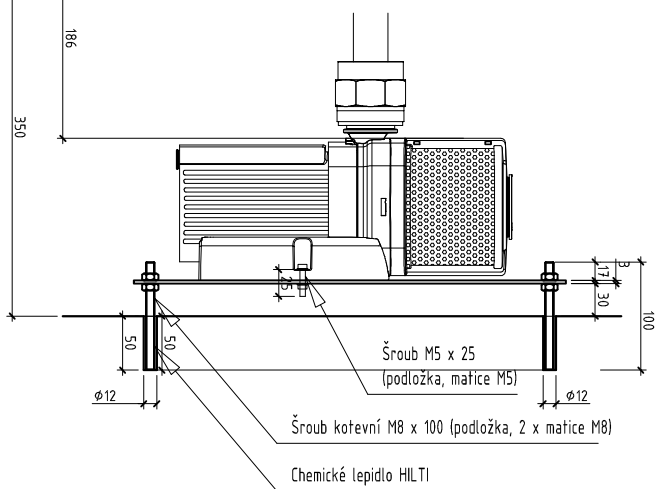


Varionaut 270 - plech tl. 3mm - 1 ks



Min. hladina
blokování čerpadel

Varionaut 150 - 5 kg



Varionaut 270 - 12 kg

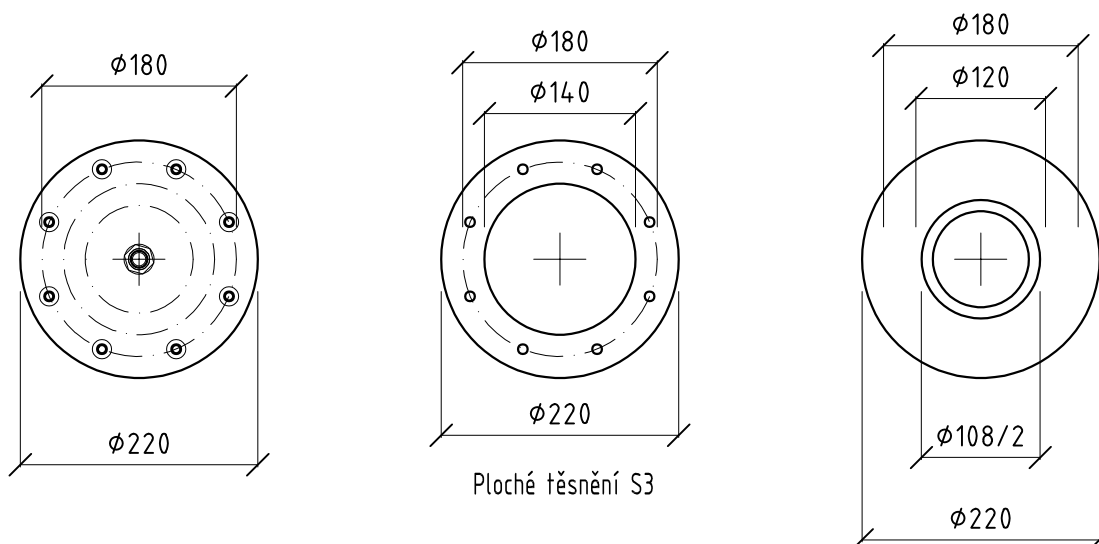


KTS - AME s.r.o.
ul. Karla Čapka 60
500 02 Hradec Králové

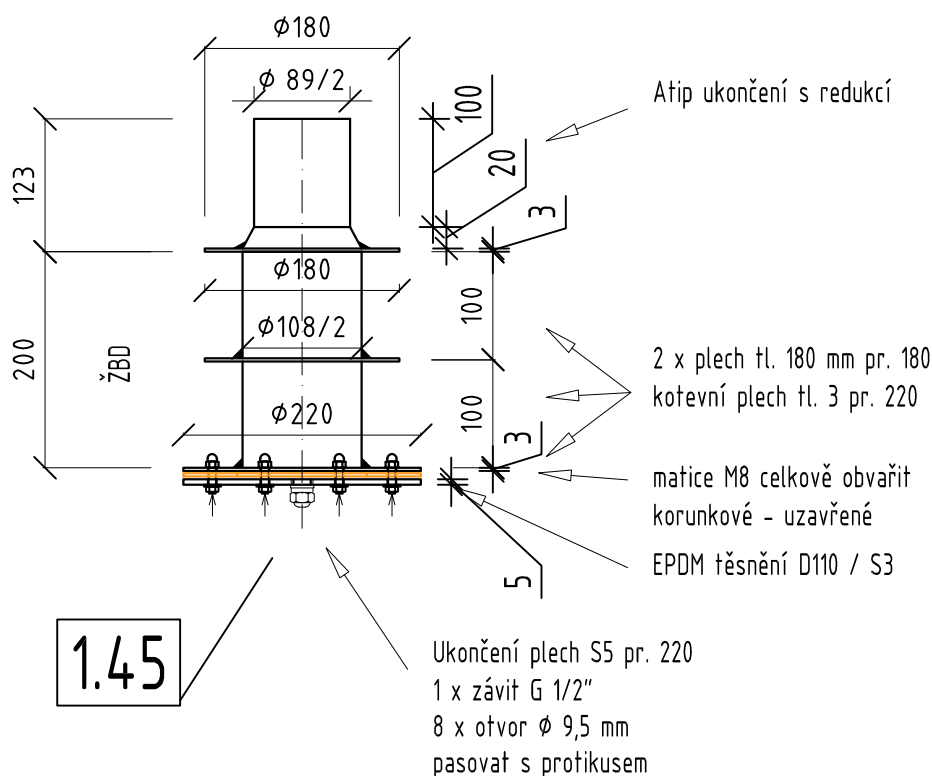
Formát	A4
Datum	03/2023
Stupeň	RD
Zak. č.	PR-2023-0002
Měřítko	1:7
Vypracoval	DVOŘÁK
Schváleno	SIKORA
Výroba	JELÍNEK
Č. výkresu	P1.44

Poz. 1.45 - Nerezový prostup DN100 - 1 ks Elektro - vánoční strom

Půdorys



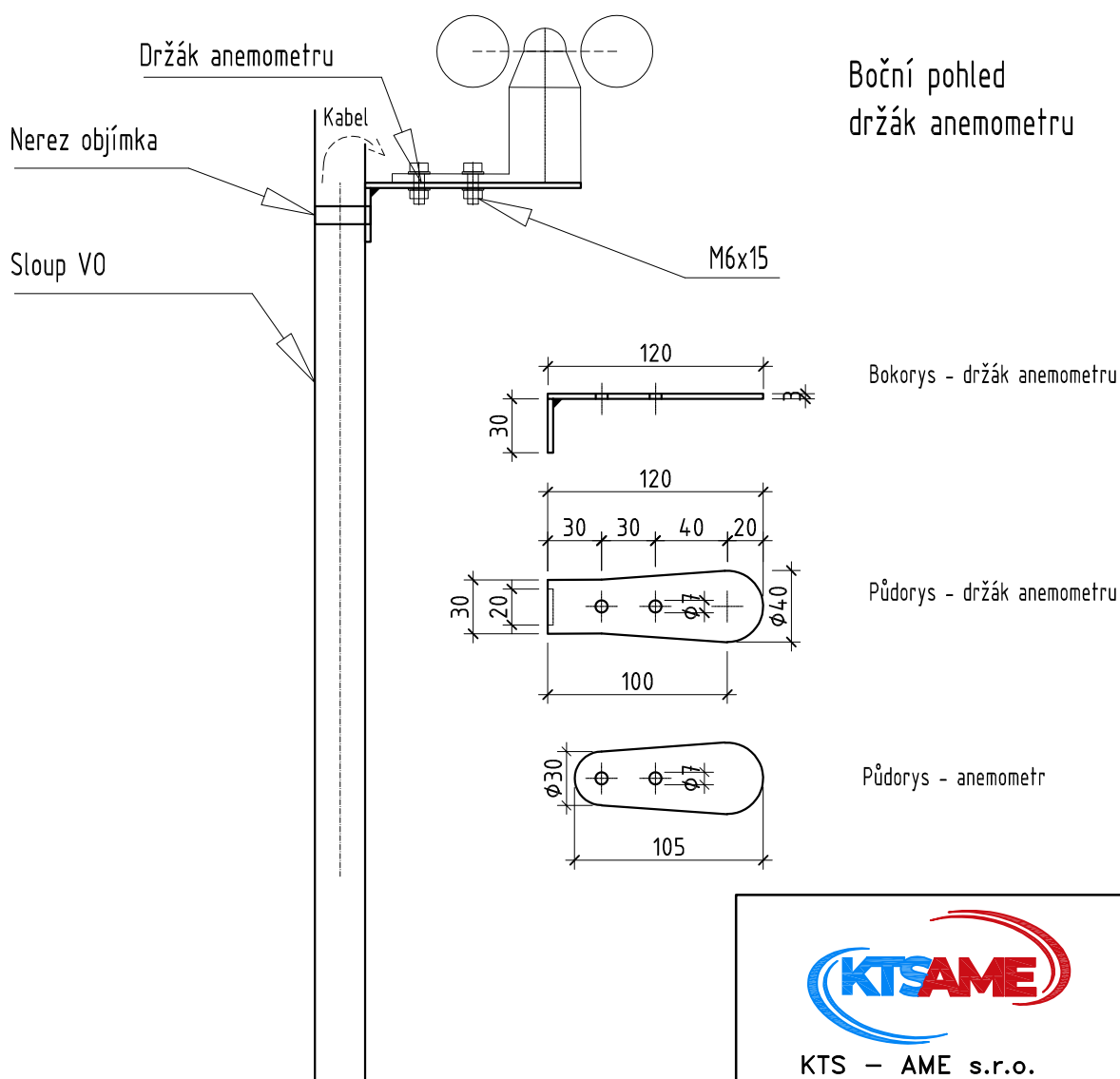
Boční pohled



KTS - AME s.r.o.
ul. Karla Čapka 60
500 02 Hradec Králové

Formát	A4
Datum	03/2023
Stupeň	RD
Zak. č.	PR-2023-0002
Měřítko	1:7
Vypracoval	DVOŘÁK
Schváleno	SIKORA
Výroba	JELÍNEK
Č. výkresu	P1.45

P1.46 - Nerezový držák - 1ks (anemometr)



KTS - AME s.r.o.
ul. Karla Čapka 60
500 02 Hradec Králové

Formát	A4
Datum	03/2023
Stupeň	RD
Zak. č.	PR-2023-0002
Měřítko	1: 4
Vypracoval	DVOŘÁK
Schváleno	SIKORA
Výroba	JELÍNEK
Č. výkresu	P1.46